

Plan de travail du vendredi 10 avril

Matière	Contenu et déroulement	Matériel
Lexique	<p><u>Les contraires et les synonymes</u></p> <p><i>aujourd'hui on fait le point sur ces deux notions</i></p> <p>1) revoir les vidéos https://www.lumni.fr/video/les-antonymes https://www.lumni.fr/video/les-synonymes</p> <p>2) relire les leçons si besoins 3) faire les exercices 4) lire la correction et modifier ses réponses si nécessaire</p>	<p>Leçons fiches jointes</p>
Géométrie	<p><i>Nous allons revoir les formes géométriques pour ce dernier jour avant les vacances .</i></p> <p><i>Je vous joins plusieurs œuvres d'arts ; il faut les observer et retrouver/nommer les figures géométriques qui s'y trouvent.</i></p> <p><i>Inutile d'imprimer, c'est une activité orale</i></p>	<p>fichier joint</p>

J'espère que tout va bien pour vous... Si vous avez des questions, des demandes ou des besoins, n'hésitez pas à les transmettre à Mme Dupont qui m'en fera part. Dites-moi également si ce fonctionnement vous convient en terme de plan de travail pour vos enfants.

Prenez soin de vous et restez chez vous.

Virginie Perrin-Laplaine

Le saviez-vous ?

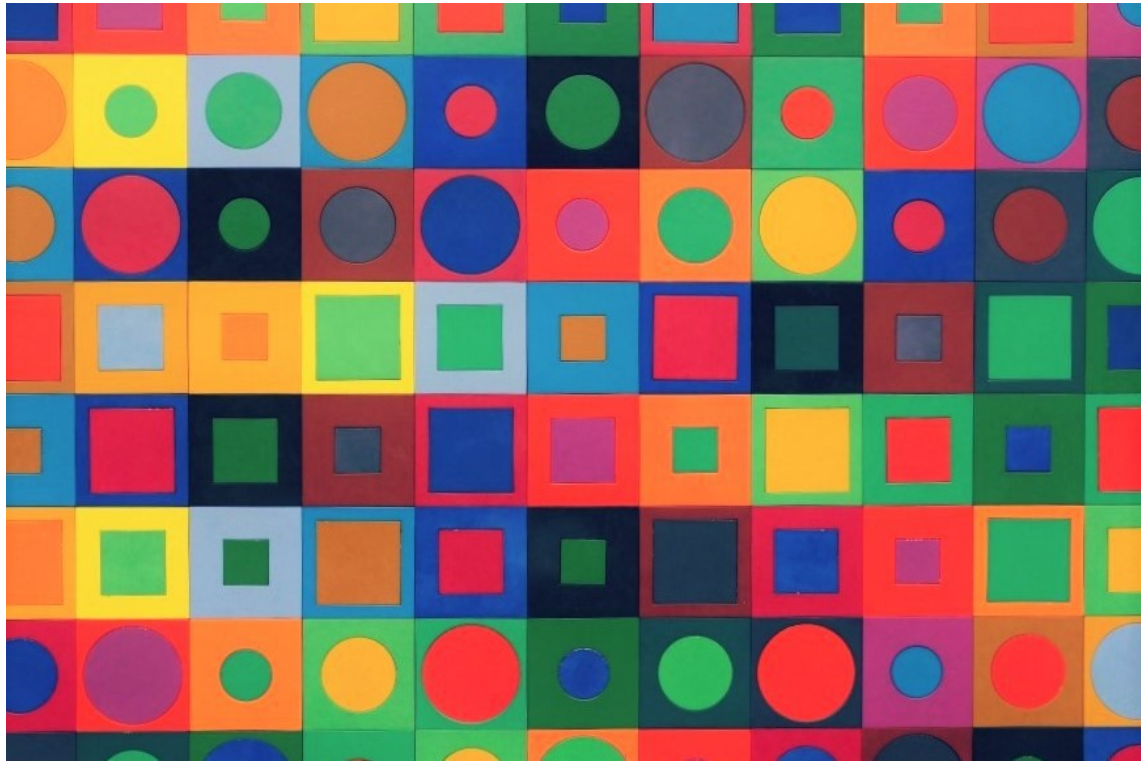
**Pourquoi la cape du torero
énerve autant le taureau ?**

Parce que la cape est rouge ? Non, le taureau ne voit pas les couleurs, mais en noir et blanc. Ce qui énerve le taureau c'est le mouvement de cette cape devant ses yeux.

devinette

Pourquoi les souris n'aime-t-elle pas perdre au jeu de devinette ?

Elles ne veulent pas donner leur langue au chat...



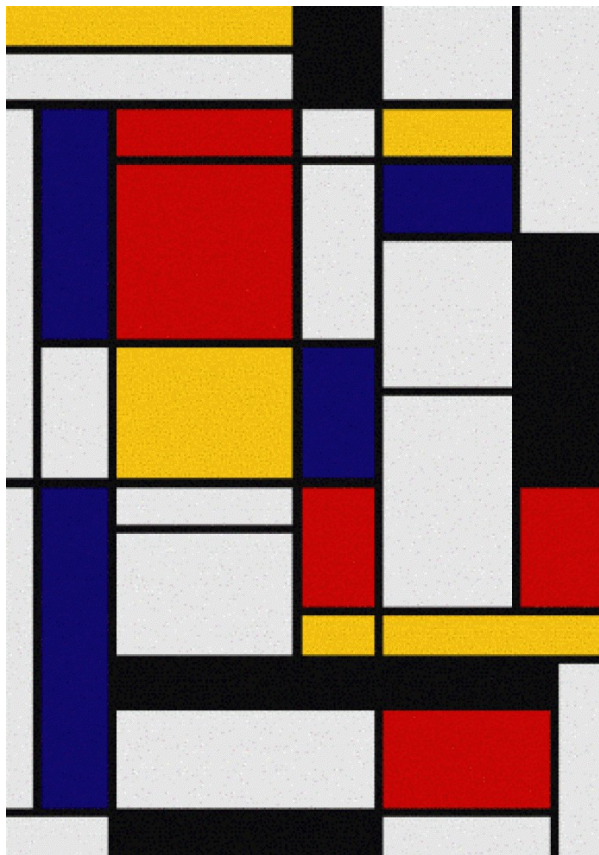
Vasarely



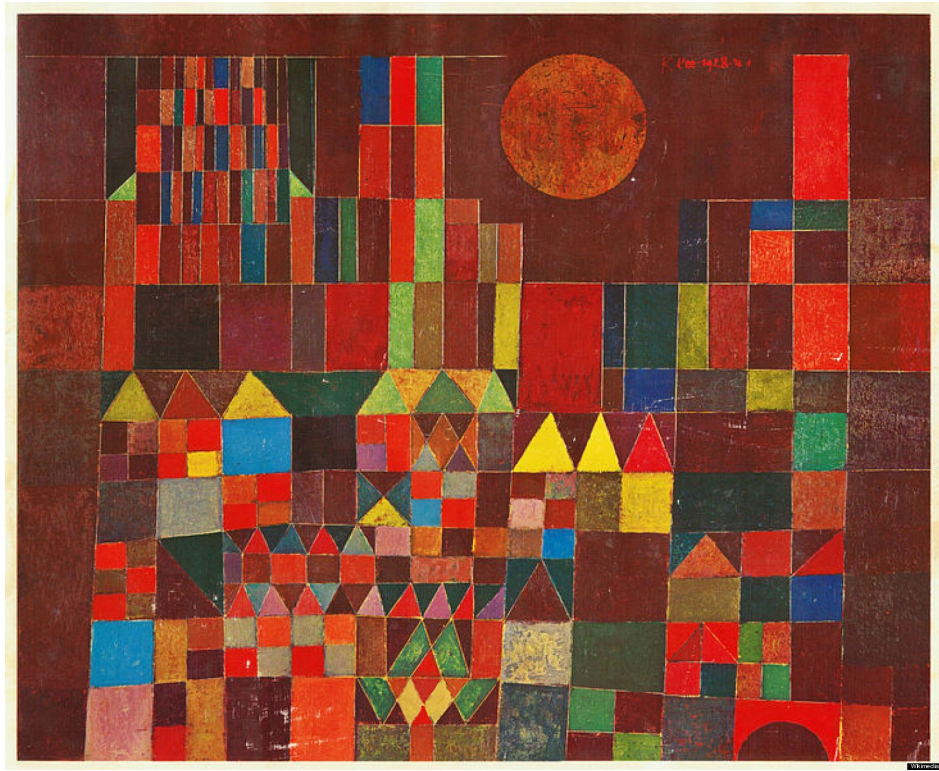
Auguste Herbin



Robert Delaunay



Mondrian



Paul Klee



Kandinsky

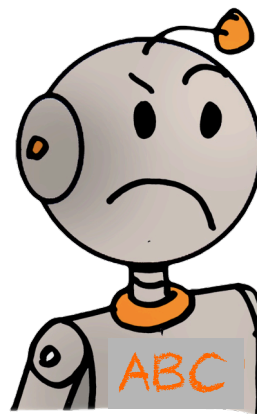
Les contraires

7

Voici Monsieur BDG



Voici Monsieur ABC



1- Quelles différences vois-tu entre Monsieur BDG et Monsieur ABC ?

2- Complète avec les mots qui conviennent :

Monsieur BDG a l'air , Monsieur ABC a l'air .

Monsieur BDG est un robot, Monsieur ABC est un robot.

* Certains mots ont des sens opposés. Ce sont des mots **contraires**.

Exemple : *Monsieur BDG a l'air joyeux. Monsieur ABC a l'air triste.*

* Les mots contraires peuvent-être :

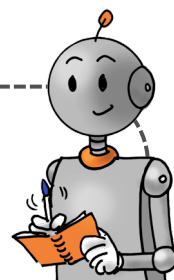
- **des mots différents** : *méchant* est le contraire de *gentil*

- **ou des mots de la même famille**, en utilisant des préfixes : *ranger* - *déranger*

Travail à faire à l'oral. Trouve le contraire de :

possible gros jeune
gentil laid usé
beau mince chaud
rapide bon juste
petit triste clair

ancien obéir
faible coller
riche coiffer
facile placer
propre descendre



Observe :



Les élèves ont-ils fait ce que la maîtresse a demandé ?

Pour chaque enfant, souligne le mot qui a le même sens que le mot souligné.

- Les **synonymes** sont des mots qui ont le **même sens** ou qui ont un **sens très proche**.

Exemple : *une forêt et un bois sont deux mots synonymes.*

- Quand un mot a **plusieurs sens**, il a souvent **plusieurs synonymes**.

Dans chaque phrase, remplace le mot souligné par un synonyme.

Ecrivez au crayon pour pouvoir **effacer**.

L'incendie est terrible. Toute la forêt **flambe**.

L'inspecteur **questionne** les témoins.

Cette nuit, j'ai entendu des bruits **étranges**.

On peut faire beaucoup de peine avec des paroles **blessantes**.

Relie les mots synonymes

gommer * * amusant

drôle * * navire

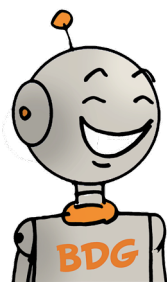
bus * * car

bateau * * effacer

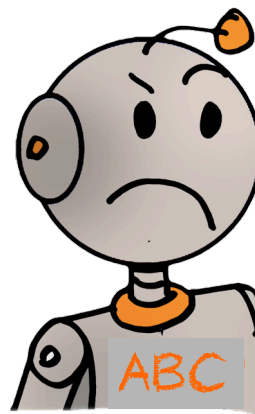
Les contraires

7

Voici Monsieur BDG



Voici Monsieur ABC



1- Quelles différences vois-tu entre Monsieur BDG et Monsieur ABC ?

2- Complète avec les mots qui conviennent :

Monsieur BDG a l'air , Monsieur ABC a l'air .

Monsieur BDG est un robot, Monsieur ABC est un robot.

* Certains mots ont des sens opposés. Ce sont des mots **contraires**.

Exemple : *Monsieur BDG a l'air joyeux. Monsieur ABC a l'air triste.*

* Les mots contraires peuvent-être :

- **des mots différents** : *méchant* est le contraire de *gentil*

- **ou des mots de la même famille**, en utilisant des préfixes : *ranger* - *déranger*

Travail à faire à l'oral. Trouve le contraire de :

possible

gros

jeune

gentil

laid

usé

beau

mince

chaud

rapide

bon

juste

petit

triste

clair

ancien

obéir

faible

coller

riche

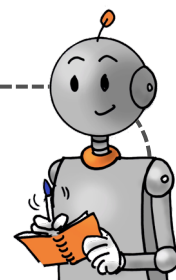
coiffer

facile

placer

propre

descendre



Observe :



Les élèves ont-ils fait ce que la maîtresse a demandé ?

Pour chaque enfant, souligne le mot qui a le même sens que le mot souligné.

- Les **synonymes** sont des mots qui ont le **même sens** ou qui ont un **sens très proche**.

Exemple : *une forêt et un bois sont deux mots synonymes.*

- Quand un mot a **plusieurs sens**, il a souvent **plusieurs synonymes**.

Dans chaque phrase, remplace le mot souligné par un synonyme.

Ecrivez au crayon pour pouvoir **effacer**. **gommer**

L'incendie est terrible. Toute la forêt **flambe**.
brûle

L'inspecteur **questionne** les témoins.
interroge

Cette nuit, j'ai entendu des bruits **étranges**.
bizarres

On peut faire beaucoup de peine avec des paroles **blessantes**. **méchantes**

Relie les mots synonymes

